

Lasthalte-Senkbremsventile

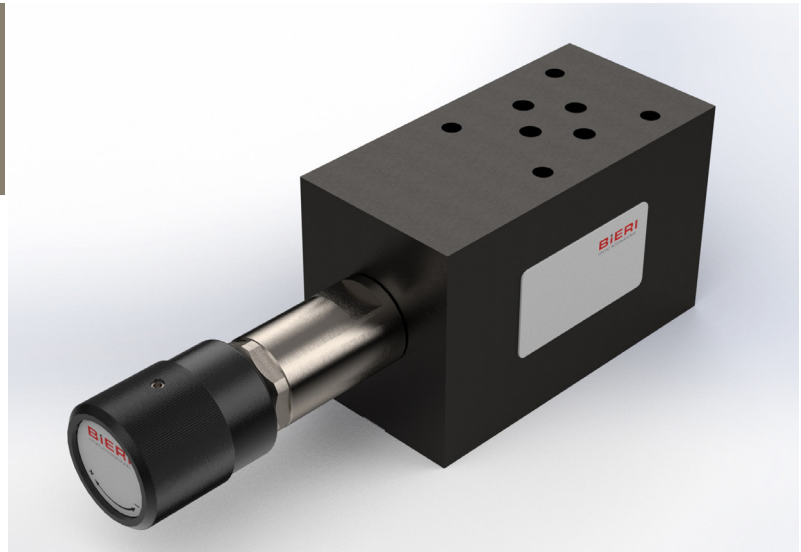
Typ SBV700

NG 6 ISO

bis 25 l/min, bis 700 bar

Eigenschaften

- Direktgesteuert
- Sitzdicht
- Aufsteuerdruck bis max. 350 bar einstellbar
- Geringe Schwingungsneigung aufgrund lastdruckunabhängiger Funktion



Anwendungen

Halten und kontrolliertes Absenken von Lasten bei doppeltwirkenden Zylindern. Sicherung gegen unkontrolliertes und unzulässiges Vorseilen der Last bei Verbraucherbewegung in Lastrichtung. Gleichbleibende Verfahrgeschwindigkeit des Verbrauchers unabhängig von der Last.

Aufbau

- Sitzventile in Zwischenplattenbauweise

Technische Daten

Hydraulikflüssigkeit	Mineralöl nach DIN 51524 (andere Medien auf Anfrage)	
Temperaturbereich Medium	-20 bis 80 °C	
Umgebungstemperaturbereich	-30 bis 50 °C	
Viskositätsbereich	5 bis 400 mm ² /s	
Nenngrösse	NG 6 nach DIN 24340 / ISO 4401 / CETOP RP 121 H	
Max. Betriebsdruck Anschluss P, A, B	700 bar	
Max. Betriebsdruck Anschluss T	350 bar	
Max. Volumenstrom	25 l/min	
Aufsteuerdruck einstellbar	50 bis 350 bar	
Ölreinheit (Empfehlung)	Nach NAS 1638, Klasse 6 bzw. ISO/DIN 4406 17/15/12	
Gewicht	2,3 kg	
Werkstoffe	Ventilkörper:	Stahl verzinkt, schwarz chromatiert
	Patronenkörper:	Stahl rostbeständig
	Drehgriff:	Kunststoff

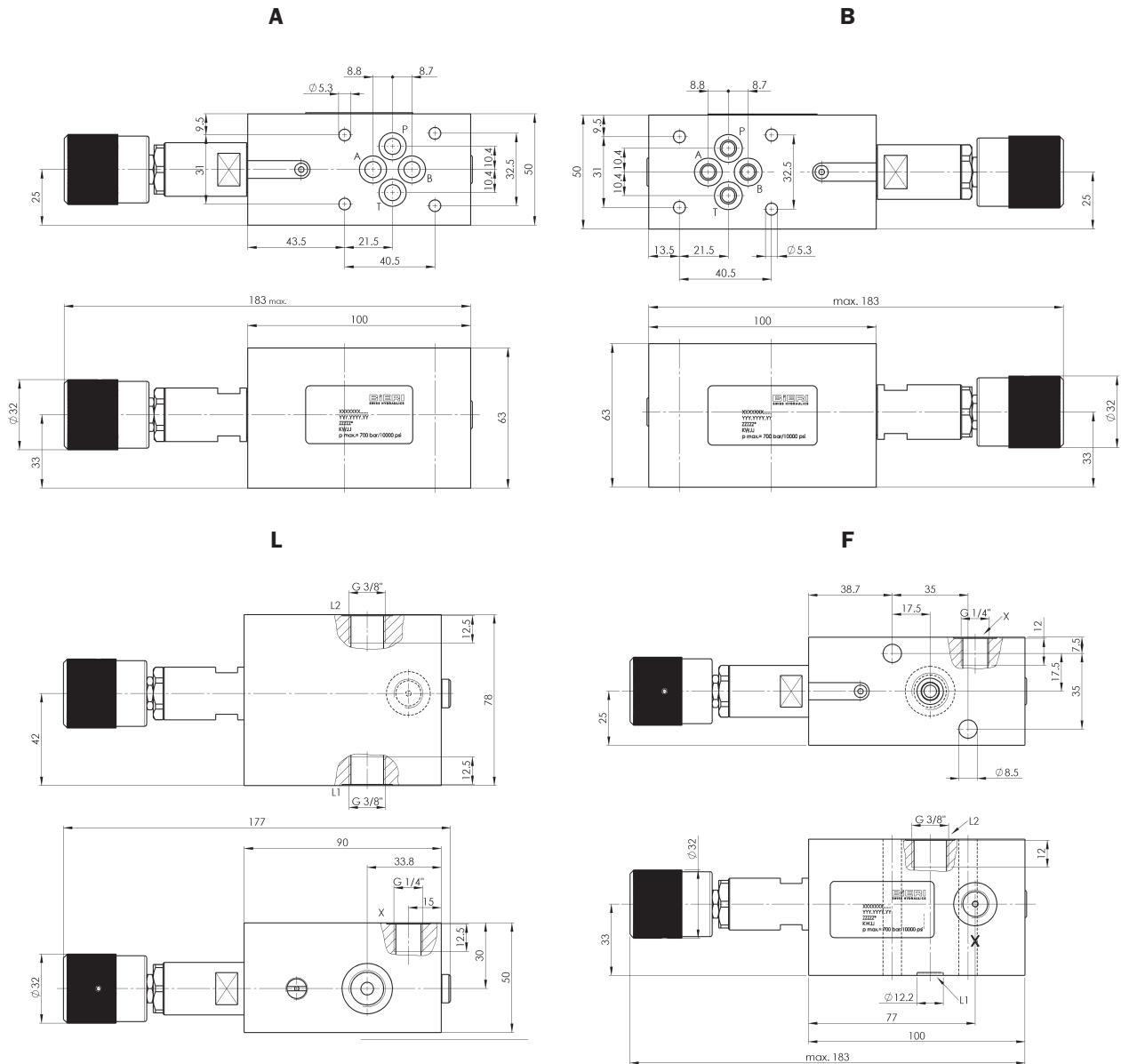
Typenschlüssel

Bestellbeispiel	SBV	700	-	6	-	A	-	350	-	V	-	A		00
Lasthalte-Senkbremsventile														
Baureihe	700 bar													
Nenngrösse	6													
Ausführung														
A	CETOP Anschluss, Schaltstellung A geschlossen, durch B gesteuert													
B	CETOP Anschluss, Schaltstellung B geschlossen, durch A gesteuert													
L	für Rohrleitungseinbau													
F	Zylinderaufbau													
Aufsteuerdruck														
350	max. einstellbarer Steuerdruck (50 - 350 bar)													
Dichtungswerkstoff	V FKM weitere Dichtungswerkstoffe auf Anfrage													
Ausführung	00 ... 99 Für interne Zwecke													
Index	Bitte leer lassen Für interne Zwecke													
Ausführungsstand	Für interne Zwecke													

Produktinformationen

Ausführung	A	B	L	F
Typenschlüssel	SBV700-6-A-350-V-A*00	SBV700-6-B-350-V-A*00	SBV700-6-L-350-V-A*00	SBV700-6-F-350-V-A*00
Mat.-Nr.	3686771	3687582	4052347	4052346
Symbol				

Massbilder



Lieferumfang

Im Lieferumfang inbegriffen sind pro Ventil:
 4 Stk. O-Ringe 9,25 x 1,78 mm, 90°ShA
 1 Drehgriff montiert
 1 Abdeckkappe lose beigelegt

Weitere Befestigungsschrauben, Zuganker sowie Anschluss- und Reihenplatten
 siehe technisches Datenblatt AP700/RP700/EP700.

Bieri Hydraulik AG
 Könizstrasse 274
 CH-3097 Liebefeld
 Tel. +41 31 970 09 09 | Fax +41 31 970 09 10
 info@bierihydraulics.com | www.bierihydraulics.com

Die Angaben in diesem Prospekt beziehen sich auf die beschriebenen Betriebsbedingungen und Einsatzfälle. Bei abweichenden Einsatzfällen und/oder Betriebsbedingungen wenden Sie sich bitte an die entsprechende Fachabteilung. Technische Änderungen sind vorbehalten.