

Druckabschaltventil

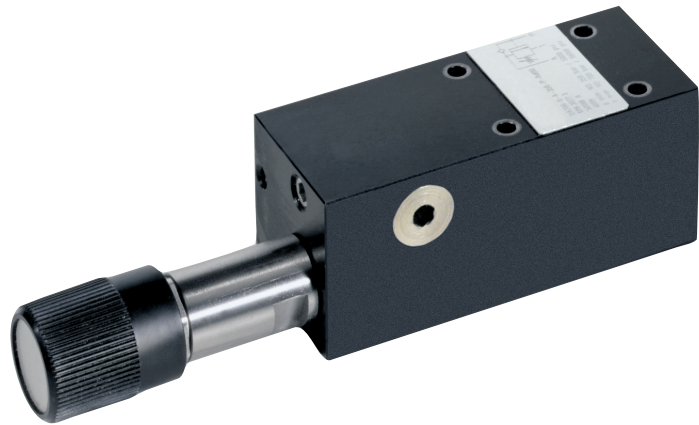
Typ DA700

NG 6 ISO

bis 25 l/min, bis 700 bar

Eigenschaften

- Direktgesteuert
- Leckagefrei dicht
- Gute Korrosionsbeständigkeit
- Hohe Betriebssicherheit und zuverlässiges Schalten
- Hohe Lastzyklen und lange Lebensdauer
- Druckfeineinstellung über den gesamten Druckbereich
- Abschaltdruck bis max. 350 bar durch Kontermuttern begrenzbar

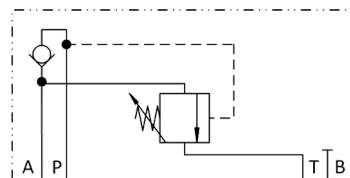


Anwendungen

Das Ventil dient zum druckabhängigen Abschalten des Niederdruckförderstromes. Sobald der eingestellte Abschaltdruck im System erreicht ist, wird der Niederdruckförderstrom auf drucklosen Umlauf geschaltet, so dass nur noch die HD-Pumpe in das System fördert. Sinkt der Druck unter den eingestellten Wert, so wird der Niederdruckförderstrom wieder zugeschaltet. Dank der Begrenzung des maximalen Abschaltdruckes durch Kontermuttern ist eine unbeabsichtigte Drucküberschreitung ausgeschlossen.

Aufbau

- A Anschluss für Niederdruckpumpe
- P Anschluss für Hochdruckpumpe
- T Tankanschluss
- Das Niederdruckventil ist als Abschlussventil der Höhenverketzung ausgeführt.



Technische Daten

| | |
|-----------------------------------|-------------------------------------------------------------------------------------------------|
| Hydraulikflüssigkeit | Mineralöl nach DIN 51524 (andere Medien auf Anfrage) |
| Temperaturbereich Medium | - 20 bis 80 °C |
| Umgebungstemperaturbereich | - 30 bis 50 °C |
| Viskositätsbereich | 5 bis 400 mm ² /s |
| Nenngrösse | NG 6 nach DIN 24340/ISO 4401/CETOP RP 121 H |
| Max. Betriebsdruck Anschluss P | 700 bar |
| Max. Betriebsdruck Anschluss A, T | 350 bar |
| Max. Volumenstrom | 25 l/min |
| Aufsteuerdruck einstellbar | 25 bis 350 bar |
| Ölreinheit (Empfehlung) | nach NAS 1638, Klasse 6 bzw. ISO/DIN 4406 17/15/12 |
| Gewicht | 2,1 kg |
| Werkstoffe | Stahlteile verzinkt, schwarz chromatiert Patrone Stahl rostbeständig Drehgriff Kunststoff |

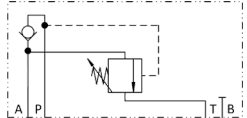
Typ DA700

NG 6 ISO
bis 25 l/min, bis 700 bar

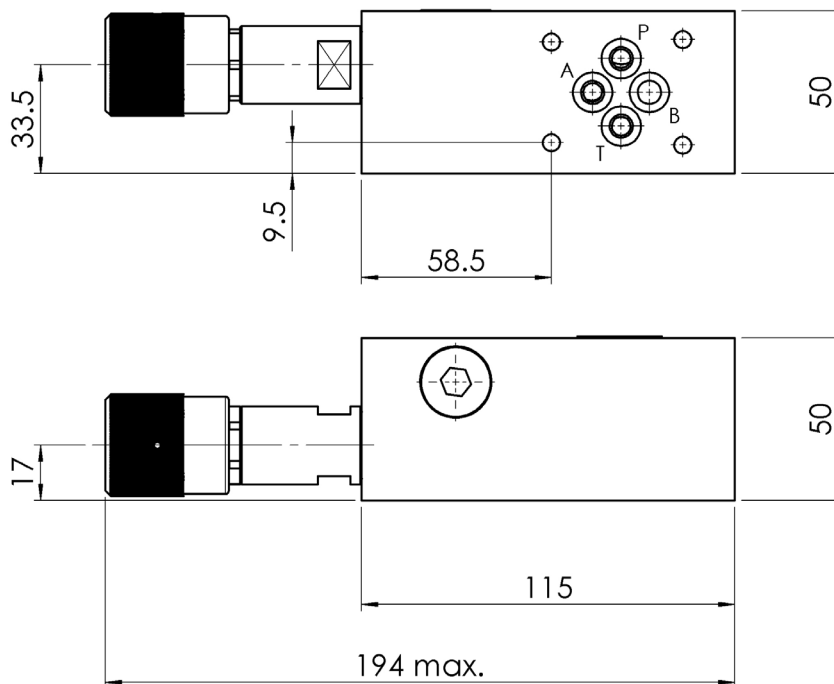
Typenschlüssel

| Bestellbeispiel | | DA | 700 | - | 6 | - | A | - | 350 | - | V | - | A | | 00 | |
|-----------------------------|--------------------------------------------------|----|-----|---|---|---|---|---|-----|---|---|---|---|--|----|----------------------------------------------------------------|
| Druckabschaltventil | | | | | | | | | | | | | | | | Sonderausführung 01 ... 99 (00 für Standard) |
| Baureihe | BV700 | | | | | | | | | | | | | | | |
| Nenngrösse | 6 | | | | | | | | | | | | | | | |
| Niederdruckanschluss | A (Anschluss für Niederdruckpumpe) | | | | | | | | | | | | | | | |
| Max. Abschaltdruck | 350 bar | | | | | | | | | | | | | | | |
| Dichtungsmaterial | V FKM andere Dichtungsmaterialien auf Anfrage | | | | | | | | | | | | | | | |
| | | | | | | | | | | | | | | | | Artikelindex Bitte leer lassen Für interne Zwecke |
| | | | | | | | | | | | | | | | | Ausführungsstand Für interne Zwecke |

Standardausführung

| | |
|-----------------------------|-----------------------------------------------------------------------------------|
| Niederdruckanschluss | A |
| Typenschlüssel | DA700-6-A-350-V-*00 |
| Art.-Nr. | 3682115 |
| Symbol |  |

Massbilder



Lieferumfang

Im Lieferumfang inbegriffen sind pro Ventil:

4 Stück O-Ringe 9,25 x 1,78 mm, 90° ShA

1 Drehgriff montiert

1 Abdeckkappe lose beigelegt

Zuganker/Befestigungsschrauben sowie Anschluss-/Reihenplatten
siehe technisches Datenblatt AP/RP

Bieri Hydraulik AG

Könizstrasse 274
CH-3097 Liebefeld
Tel. +41 31 970 09 09 | Fax +41 31 970 09 10
info@bierihydraulics.com | www.bierihydraulics.com

Die Angaben in diesem Prospekt beziehen sich auf die beschriebenen Betriebsbedingungen und Einsatzfälle. Bei abweichenden Einsatzfällen und/oder Betriebsbedingungen wenden Sie sich bitte an die entsprechende Fachabteilung. Technische Änderungen sind vorbehalten.